



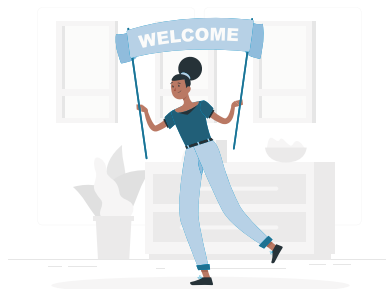
# Dienstbrochure voor stagiairs SP Psychogeriatric



Sint-Maria Halle  
ALGEMEEN ZIEKENHUIS

# INHOUD

VERWELKOMING	3
ALGEMENE GEGEVENS VAN DE AFDELING	3
HOE KAN JE DE DIENST BEREIKEN?	4
DE BEGELEIDING TIJDENS JE STAGE	6
FEEDBACK EN EVALUATIE TIJDENS JE STAGE	6
ALGEMENE VOORSTELLING VAN DE DIENST	7
DAGINDELING	9
LEERKANSEN OP DE DIENST	13
ALGEMENE AFSPRAKEN DIE GELDEN OP DE DIENST	15
NUTTIGE LINKS	16
WAT DOEN BIJ PROBLEMEN TIJDENS JE STAGE?	16



## VERWELKOMING

Welkom op de dienst Sp Psychogeriatric!

We willen je graag wegwijs maken op onze afdeling en zullen ons inzetten om je een aangename en leerrijke stageperiode te bezorgen. Een brochure kan niet alles omvattend zijn, daarom staan zowel de artsen, hoofdverpleegkundige en alle collega's van dienst je graag bij als je hulp en/of vragen hebt.

Deze onthaalbrochure kan een extra hulpmiddel zijn, om samen met jou rustig door het dienstgebeuren te wandelen. Zo krijg je een idee van de werking waarin je terecht komt en onze verwachtingen.

We wensen je alvast een fijne stage, veel succes.

Het team van Sp Psychogeriatric.

## ALGEMENE GEGEVENS VAN DE AFDELING

- **Telefoonnummer dienst:** 02 363 63 97
- **Website:** [www.sintmaria.be](http://www.sintmaria.be)
- **Hoofdverpleegkundige:** Gisèle Van Wynendaele
- **Contactgegevens hoofdverpleegkundige :**
- 02 363 66 63 - [g.vanwynendaele@sintmaria.be](mailto:g.vanwynendaele@sintmaria.be)
- **Adjunct-hoofdverpleegkundige:** Kenneth Elshoeght
- **Contactgegevens adjunct-hoofdverpleegkundige :**
- 02 363 66 63 - [k.elshoeght@sintmaria.be](mailto:k.elshoeght@sintmaria.be)
-

- **Coach:**
  - Kenneth Elshoeght
  - Klaartje Deneyer
  - Kelsy Krauss.

## HOE KAN JE DE DIENST BEREIKEN?

Hoe bereik je de dienst: Via de hoofdingang naar de lift blok C (rood) op verdiep 1

### Blok C

+3	Geriatric 2	Kamers 701 - 715
	SP-Palliatief 'De Oase'	Kamers 721 - 726
+2	Hemodialyse	
	Geriatric 1	Kamers 601 - 616
	Geriatric dagziekenhuis	Kamers 621 - 623
+1	SP-Psychogeriatric	Kamers 501 - 512
	SP-Cardiopulmonair	Kamers 521 - 538
0	Medisch dagziekenhuis	Kamers 401 - 412
	Chirurgisch dagziekenhuis	Kamers 421 - 434
	Raadplegingen wachtzaal 18	
-1	Nucleaire geneeskunde	



## DE BEGELEIDING TIJDENS JE STAGE

Met algemene vragen kan je terecht bij

- stagecoördinator Inge Lauwers - 02 363 61 40
- stagementoren zorg Elle Raes (SP Loco) & Tania Verfaillie - 02 363 61 67

Ons team verpleegkundigen ondersteund door de paramedici begeleiden je graag tijdens jouw stage.

Onze stagecoachen Kenneth Elshoeght, Klaartje Deneyer en Kelsy Krauss.zullen je ook begeleiden en samen met de rest van het team jouw stage-verloop evalueren.

De stagiair werkt met en onder toezicht van de zone verpleegkundige en wordt wegwijs gemaakt om met het verpleegdossier en de pc te werken.

De zoneverantwoordelijke geeft regelmatig feedback over jouw functioneren tijdens de zorg.



## FEEDBACK EN EVALUATIE TIJDENS JE STAGE

Constructieve feedback is een continu aandachtspunt tijdens stages. De stagiair kan zowel feedback krijgen op de werkvloer als op vaste overlegmomenten. Regelmatige feedback geeft elke partij duidelijkheid en draagt bij tot een veilige leeromgeving. Het is belangrijk dat 'fouten maken' mag!

Tijdens je stage zullen we een aantal evaluatiemomenten inlassen.

De eindevaluatie van en/of door de stagiair zal worden gepland in onderling overleg met de stagecoach en -begeleider.

## ALGEMENE VOORSTELLING VAN DE DIENST

- 3 artsen
- 2 kinesisten
- 12 verpleegkundigen
- 1 hoofverpleegkundige
- 1 adjunct hoofdverpleegkundige
- 3 stagecoaches
- 4 zorgkundigen
- 1 psychologe
- 1 ergotherapeut

### **Onze visie bestaat uit:**

- zorgvrager staat centraal
- rustige aanpak en respect voor eigen integriteit
- goede afspraken en communicatie zorgt ervoor dat de ziekenhuisopname voor zorgvrager en familie zo aangenaam mogelijk verloopt

### **Onze dienst streeft naar:**

- kwaliteitsvolle, patiëntveilige basiszorg
- toegankelijke warm-menselijke zorg waar patiënt centraal staat
- de focus ligt op chronische, multidisciplinaire zorg
- waarborgen van een gezond, aangenaam en dynamisch werkklimaat

De psychogeriatricie spitst zich toe op de ondersteuning en de verzorging van oudere personen met psychiatrische en /of cognitieve stoornissen en ook met verwardheidstoestanden.

Wij zijn een gesloten afdeling. We werken multidisciplinair. Het team bestaat uit verpleegkundigen, zorgkundigen, artsen, hoofdverpleegkundige, sociaal medewerker, ergotherapeut, kinesitherapeut en psycholoog.

Meest voorkomende diagnoses: ziekte van Alzheimer, dementie, depressie, delier, revalidatie na val met fractuur, bipolaire toestand, middelenafhankelijkheid, Korsakoff, psychose



## DAGINDELING

De gangbare shiften voor stagiairs zijn de volgende:

<b>Ochtendienst:</b>	7u – 15u30 met een half uur pauze
<b>Avonddienst:</b>	12u30 – 21u met een half uur pauze
<b>Nachtdienst:</b>	20u30 – 7u30

**7u**

briefing van nachtdienst naar ochtendshift

**7u15**

medicatiebedeling en ontbijt

**8u**

multidisciplinaire briefing (diensthoofd/paramedici)

**8u30**

- ochtendzorgen
- dossiers in orde brengen

**10u**

nazorg

**11u30**

soepbedeling, medicatietoer, glycemiecontroles

**12u**

middagmaal

## 12u30

- middagverzorging
- pauze

## 13u

briefing zoneverantwoordelijke vroeg naar zoneverantwoordelijke avonddienst

## 13u30

- opname, ontslag
- logistiek werk

## 14u30

namiddagtoer

## 16u30

medicatietoer + glycemiecontroles

## 17u

avondmaal

## 18u

pauze

## 18u30

avondronde, verzorging

## 20u

medicatietoer + glycemiecontroles

## 21u

briefing zoneverantwoordelijken avondshift naar

nachtdienst

## 21u30

controleronde

## 22u

nachtmedicatie

## 1u

- nachttoer met omloop
- parameters

## 2u

wegzetten medicatie (patiëntenstock + afdelingsstock)

## 2u30

glycemietoestellen ijken

## 3u

ontslagmedicatie en ontslagdocumenten klaarzetten



## 05u

ochtendtoer met omloop

## 5u30

- bloedafnames
- opruimen afdeling ( vuilzakken, linnenzakken ....)

## 06u

- aanvullen verpleegdossiers in KWS (elektronisch patiëntendossier)
- hygiënische zorg bij patiënten die vroeg op onderzoek moeten

## 6u30

- briefing documenten aanpassen en afprinten
- ochtendmedicatie nuchter

## 7u

briefing naar ochtendploeg

# LEERKANSEN OP DE DIENST

Voor onze stagiairs hebben we zelf een aantal doelstellingen vooropgesteld:

## 1ste jaar verpleging:

- hygiënische zorgen kunnen bieden + nazorg (patiënt en kamer)
- nemen van parameters + rapportage aan de verantwoordelijke verpleegkundige
- invullen patiëntendossier
- verpleeganamnese uitvoeren
- glycemiecontrole
- IV-medicatie oplossen, optrekken
- toedienen subcutane inspuitingen
- vlot meewerken in het team
- DAV en eventueel verwijderen van hechtingen volgens -reeds verworven kennis

## 2de jaar verpleging:

- totale patiëntenzorg kunnen bieden + nazorg (patiënt en kamer) aan 1 patiënt
- interpreteren van parameters
- rapporteren aan de verantwoordelijke verpleegkundige
- pathologieën kennen
- verpleegkundige technieken:
  - medicatie voorbereiden en correct toedienen (onder toezicht)
  - wondzorg

- plaatsen blaassonde, maagsonde, ...
- afname labo, infuus prikken, toedienen IV medicatie

### 3de jaar verpleging:

- inzicht hebben in de verschillende pathologieën die er zijn op de afdeling
- totaalzorg voor 4 patiënten kunnen voorzien
- medicatietoediening per os, IM, SC, IV
- SBAR briefen
- specifieke verpleegkundige handelingen: bv. aanprikken poortcatheter, ...
- administratieve taken uitvoeren: ontslagvoorbereiding van de patiënt, opname van een patiënt

### 4de jaar verpleging:

Verdere verdieping van de vorige jaren:

- multidisciplinair werken
- verantwoordelijkheid kunnen nemen
- zelfstandig werken



## ALGEMENE AFSPRAKEN DIE GELDEN OP DE DIENST

- Zorg dat je voorbereid op stage komt. Werk je leerdoelen uit volgens opleidingsniveau en bespreek deze met je stagecoach.
- Het uurrooster van de stagiair wordt bij aanvang van de stage opgemaakt samen met de coach. Afwijken van het uurrooster kan enkel in overleg met de coach of de hoofdverpleegkundige.
- Respecteer het beroepsgeheim en heb aandacht voor de privacy van de patiënt. Het overdrachtsdocument wordt om deze reden niet mee naar huis genomen. Je gooit je blad in de container voor vertrouwelijk papierafval.
- Neem gedurende je stage initiatief op alle mogelijke manieren volgens de mogelijkheden van je stagejaar waarin je je eigen grenzen en beperkingen kent.
- Vraag steeds na de ochtendverzorging een schriftelijke feedback aan de verpleegkundige waar je mee samenwerkte. Aan de hand van deze nota's wordt een tussentijdse en eindevaluatie gemaakt. Op deze manier heeft iedereen inspraak.
- Er wordt van je verwacht dat je de nodige inzet en motivatie toont. Probeer een open houding aan te nemen, waar ruimte is voor feedback.

- Informatie (inzage van het medisch patiëntendossier, pathologieën, ...) voor stageopdrachten kan bekomen worden via de (adjunct-)hoofdverpleegkundige, mits in acht name van het beroepsgeheim.
- Afwijkende zaken rond patiënten worden gemeld aan de zoneverantwoordelijke en/of hoofdverpleegkundige.
- Pauzes worden genomen in functie van zorg en in twee shiften.
- De stagiair staat in voor het invullen van het verpleegdossier onder toezicht van de zoneverantwoordelijke.

## **NUTTIGE LINKS**

[www.sintmaria.be](http://www.sintmaria.be)



## WAT DOEN BIJ PROBLEMEN TIJDENS JE STAGE?

Elke afwezigheid wegens ziekte of ongeval meld je onmiddellijk en mondeling (telefonisch) aan de mentor/de dienst waar je stage loopt. Verwittig hem/haar ook als je om redenen buiten je wil verhinderd bent om op tijd op de stageplaats te komen.



# Notities of vragen

.....

.....

.....

.....

.....

.....

.....

.....

.....

.....

.....

.....

.....

.....

.....

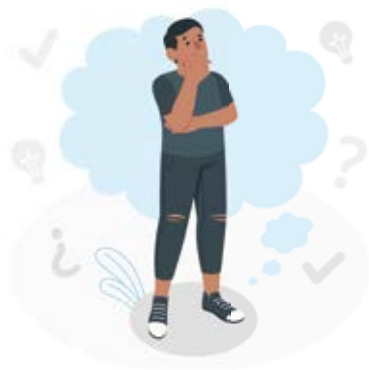
.....

.....

.....

.....

.....





Als je na het lezen van deze dienstbrochure nog vragen of opmerkingen hebt, horen we dit graag van je en zullen we je mondeling verder informeren.

**Afdeling SP - Psychogeriatric**  
**Tel. 02 363 63 97**



**Sint-Maria Halle**  
ALGEMEEN ZIEKENHUIS

Algemeen Ziekenhuis Sint-Maria vzw  
ond. nr. 0467.967.491

Ziekenhuislaan 100 | 1500 Halle  
tel. +32 (0)2 363 12 11 | fax +32 (0)2 363 12 10  
[www.sintmaria.be](http://www.sintmaria.be)