



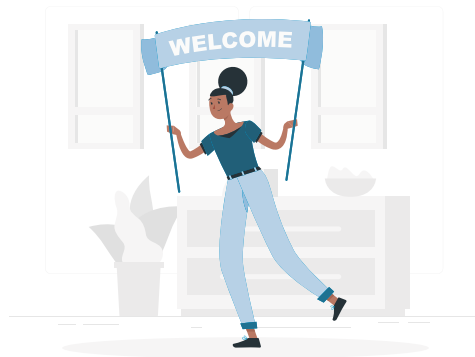
Dienstbrochure voor stagairs Kinesithérapie & Ergotherapie



Sint-Maria Halle
ALGEMEEN ZIEKENHUIS

INHOUD

VERWELKOMING	3
ALGEMENE GEGEVENS VAN DE AFDELING	3
HOE KAN JE DE DIENST BEREIKEN?	4
FEEDBACK EN EVALUATIE TIJDENS JE STAGE	8
ALGEMENE VOORSTELLING VAN DE DIENST	9
GERIATRISCH PROFIEL	10
DAGINDELING	13
ALGEMENE AFSPRAKEN DIE GELDEN OP DE DIENST	23
NUTTIGE LINKS	27
WAT DOEN BIJ PROBLEMEN TIJDENS JE STAGE?	28



VERWELKOMING

We heten jou van harte welkom op de fysiotherapie!

Om kort kennis te maken mag je voor de aanvang van je stage contact met ons opnemen via mail (a.vanbulck@sintmaria.be). Verdere informatie vind je alvast in deze brochure.

We hopen dat je een leerrijke stageperiode tegemoet gaat met aangename momenten!

Team fysische geneeskunde, kinesitherapie en ergotherapie

ALGEMENE GEGEVENS VAN DE AFDELING

- **Telefoonnummer dienst:** 02 363 64 37
- **Website:** www.sintmaria.be
- **Hoofdkinesitherapeut:** Anneleen Van Bulck
- **E-mailadres hoofdkinesitherapeut:**
a.vanbulck@sintmaria.be
- **Adjunct:** Tom Beeckmans
- **Email stagecoaches:** kine@sintmaria.be
- **Coaches:**
 - Filip Van Dessel
 - Ann De Clerck
 - Evi Van Cauwelaert
 - Michiel Servranckx

HOE KAN JE DE DIENST BEREIKEN?

De dienst fysiotherapie bevindt zich in blok D op de tweede verdieping. Vanaf het onthaal volg je de pijl richting lift D. Op de tweede verdieping volg je de markering Fysische geneeskunde (richting wachtzaal 15).

Tegenover deze wachtzaal 15 vind je het secretariaat en bureau van diensthoofd. Bij 1 van beiden kan je je aanmelden.

Blok D

+2 Fysische geneeskunde en Rugschool
Voedvrouwenconsultatie
Raadplegingen wachtzalen 11 - 15

+1 SP-Locomotorische revalidatie
Sociale dienst

Kamers 801 - 816



DE BEGELEIDING TIJDENS JE STAGE

Bij algemene vragen kan je terecht bij onze stagecoördinator Inge Lauwers (02/363.61.40) en bij onze stagementoren Zorg Elle Raes (SP Loco) & Tania Verfaillie (IZ).

Op de eerste dag maak je kennis met het diensthoofd en de stagecoach. Hij/zij volgt je gedurende de hele stageperiode op. Die dag loop je mee met hem/haar.

De dagen erna krijg je steeds meer eigen patiënten en enkele dagen wordt er samen met de stagecoach besproken welke de werkpunten/doelstellingen van de stage zijn. Dagelijks wordt er met de stagecoach besproken welke therapieën zullen worden uitgevoerd en of er eventuele problemen zich gesteld hebben.



FEEDBACK EN EVALUATIE TIJDENS JE STAGE

Er zijn twee grote feedbackmomenten voorzien.
Halverwege de stage wordt er een tussentijdse evaluatie voorzien.
De eindevaluatie (met score) gebeurt op de laatste dag.

Indien nodig wordt er ook (dagelijks) feedback gegeven tijdens het uitvoeren van de anamnese/inspectie/behandeling.



ALGEMENE VOORSTELLING VAN DE DIENST

Er kan stage worden gelopen op drie verschillende afdelingen:

- **Orthopedie**

Dit betreft kinesitherapie bij patiënten na algemene heekunde en orthopedische ingrepen zoals een totale knieprothese, heup- en schouderprothesen.

- **Inwendige /neurologie**

Dit betreft kinesitherapie bij:

- patiënten met respiratoire (volwassen en pediatrie)/neurologische/cardiale problematiek
- patiënten postoperatief na abdominale chirurgie
- patiënten met neurologische problematiek zoals TIA, CVA, Guillain Barré, MS...

- **Intensieve zorgen**

(voorbehouden voor stagiairs 'inwendige aandoeningen' 2e master)

Dit betreft kinesitherapie bij zowel beademde als niet beademde patiënten met cardiale/respiratoire/heelkundige/neurologische problematiek.

DAGINDELING

Op je eerste dag verwelkomen we je (stipt) 8u en krijg je eerst een rondleiding binnen het ziekenhuis (gegeven door Inge Lauwers). Nadien krijg je jouw badge, sleutels en een maaltijdkaart. Voorts krijg je een locker toegewezen. Ook stagekledij wordt voorzien door het ziekenhuis.

Mee te brengen op de eerste dag:

- stagecontract (indien noodzakelijk voor je onderwijsinstelling)
- evaluatieformulieren (indien niet elektronisch via stageplatform)
- waarborg (20 euro) voor sleutel en badge

Overige stagedagen:

- uren: 8u30- 16u30, indien afwijking hierop nodig graag vooraf doorgeven
- aanvraag verlof graag steeds een week vooraf
- pauze: 12u-13u



LEERKANSEN OP DE DIENST

- Standaardcriteria stage inwendige aandoeningen:
 - principes autogene drainage
 - leren werken met PEP, flutter, IMT, IPV/pegaso, EZ-PAP, cliniflo
 - afname 6 MWT en inspanning bij respiratoire patiënten
- Standaardcriteria stage Orthopedie:
 - zorgpad Knieprothese
 - zorgpad heupprothese
 - zorgpad schouderprothese
 - multidisciplinair revalidatie
- Standaardcriteria stage intensieve zorgen:
 - basisprincipes beademing
 - opstarten vroegtijdige mobilisatie 'start to move'
 - proces weaning 'start to breathe' en afnemen van MIP/MEP-metingen
 - multidisciplinaire revalidatie bij patiënten op intensieve zorgen

ALGEMENE AFSPRAKEN DIE GELDEN OP DE DIENST

Bij aankomst op de dienst registreer je iedere ochtend je aanwezigheid op een maandblad (groen map op bureau diensthoofd). Zo kunnen we volgen wie wanneer aanwezig was.

- computergebruik:
 - login-gegevens van de stagecoach mogen gebruikt worden
 - afdrukken van het medisch dossier in samenspraak met de begeleider
 - aan de casus of stageopdracht werken mag, maar computergebruik van de therapeuten heeft voorrang
 - geen privégebruik
- gsm-gebruik:
 - geen gsm-gebruik tijdens de therapie-uren
- aandacht voor correcte handhygiëne en ontsmetting van het oefenmateriaal
- oefenzaal
 - aandacht voor orde en hygiëne

NUTTIGE LINKS

www.sintmaria.be

WAT DOEN BIJ PROBLEMEN TIJDENS JE STAGE?

Elke afwezigheid wegens ziekte of ongeval dient door de stagiair onmiddellijk en mondeling (telefonisch) gemeld te worden aan de mentor/de dienst waar hij stage uitoefent. Verwittig hem/haar ook als je om redenen buiten je wil verhinderd bent om op tijd op de stageplaats te komen.



Als je na het lezen van deze dienstbrochure nog vragen of opmerkingen hebt, horen we dit graag van je en zullen we je mondeling verder informeren.

**Dienst Kinesistherapie &
Ergotherapie**
02 363 64 37



Sint-Maria Halle
ALGEMEEN ZIEKENHUIS

Algemeen Ziekenhuis Sint-Maria vzw
ond. nr. 0467.967.491

Ziekenhuislaan 100 | 1500 Halle
tel. +32 (0)2 363 12 11 | fax +32 (0)2 363 12 10
www.sintmaria.be