

## Lijst invasieve procedure per bloedingsrisico

### LAAG bloedingsrisico

- Mineure tandheelkundige en dermatologische ingrepen
- Cataractheekunde
- Diagnostische gastroscopie/bronchoscopie zonder biopsie of punctie
- Polspinning
- Coronarografie via radiale weg
- Implantatie van pacemakers of ICD's
- EN geen gekende bloedingsneigingen

### MATIG bloedingsrisico

- Biopsie/punctie bij endoscopie, prostaat, blaas, borst, schildklier, okselklier
- Ascitespuncties, pleurapunctie en plaatsing thoraxdrain
- PTA, angiografie, DVC en flebologische procedures
- Coronarografie en EFO via femorale weg
- Arthroscopie
- Schouder/voet/handchirurgie

### HOOG bloedingsrisico

- Cardio-thoracale heekunde
- Neuraxiale anesthesie en lumbaalpunctie/catheter
- Vaatheekunde
- Heup- en kniearthroplastie, kruisbandherstel
- Reconstructieve plastische heekunde en borstchirurgie
- Alle abdominale en vaginale chirurgie
- Blaaschirurgie
- Resectie colonpoliepen en endoscopische sfincterotomie
- Long-, nier- en leverbiopsie

### ZEER HOOG bloedingsrisico

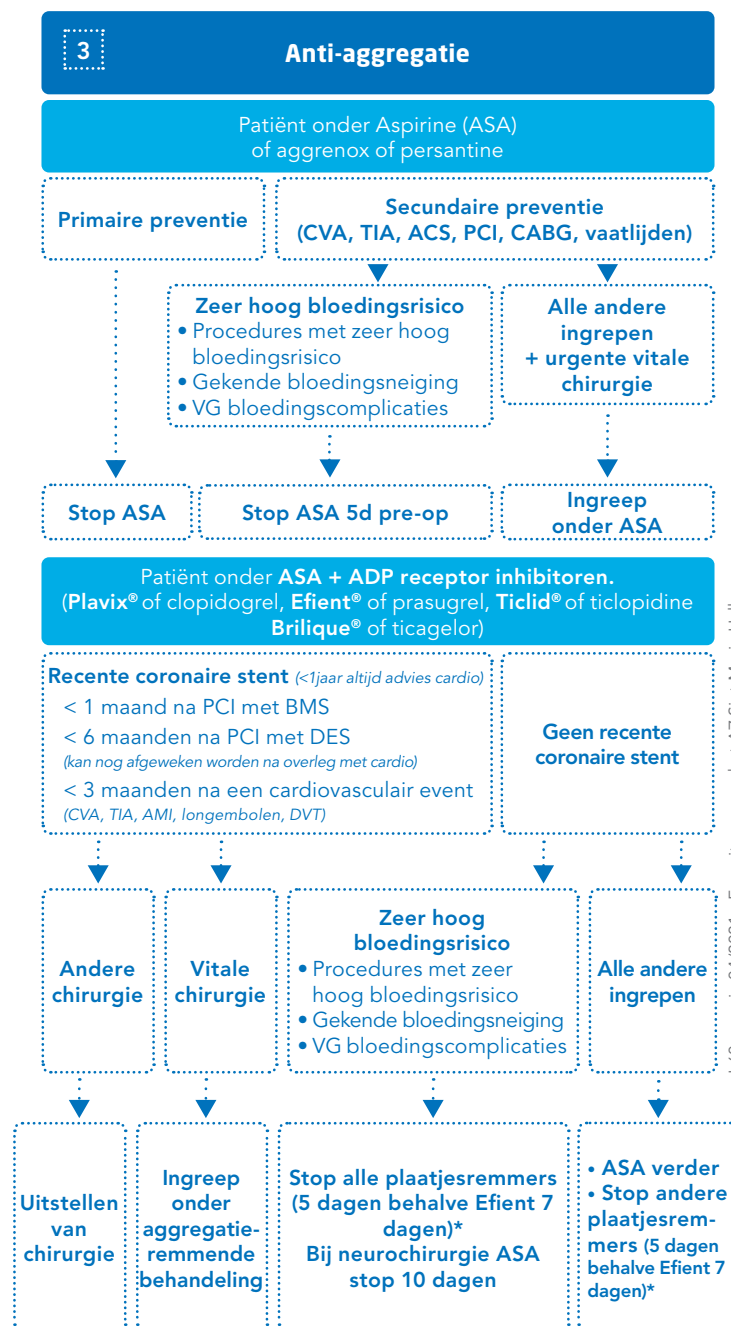
- Neurochirurgie
- Prostaatchirurgie
- Amygdalectomie
- Posterieure oogkamer heekunde

### TROMBO-EMBOLISCH RISICO BIJ VOORKAMERFIBRILLATIE

CHA2DS2 -VASc- score bepaalt het risico op trombo-embolische complicaties van chronische voorkamerfibrillatie:

- |                                   |          |
|-----------------------------------|----------|
| - C : congestive heart failure    | 1 punt   |
| - H : hypertension                | 1 punt   |
| - A2 : age $\geq$ 75              | 2 punten |
| - D : diabetes                    | 1 punt   |
| - S2 : stroke/TIA/thromboembolism | 2 punten |
| - V : Vascular disease            | 1 punt   |
| - Age 65-74                       | 1 punt   |
| - Female                          | 1 punt   |

$\geq$  5 = Hoog trombo-embolisch risico !



\* Overleg met behandelende cardioloog.

Het routinegebruik van LMWH voor peri-op bridging van plaatjesremmers is niet aanbevolen.

ASA= Acetylsalicylzuur; MI= Myocardinfarct; PCI= Percutane Coronaire Interventie; BMS= Bare Metal Stent; DES= Drug Eluting Stent.

Na de ingreep of invasieve procedure: herstart plaatjesremmers zodra de haemostase bereikt is, meestal minder of gelijk aan 24 uur na de ingreep. Denk ook aan tromboseprofylation met Clexane.

Peri-operatieve overbruggingstherapie bij

1. Vitamine K Antagonisten (VKA)

of

2. Direct Werkende Orale Anticoagulantia (DOAC's) 2021

of

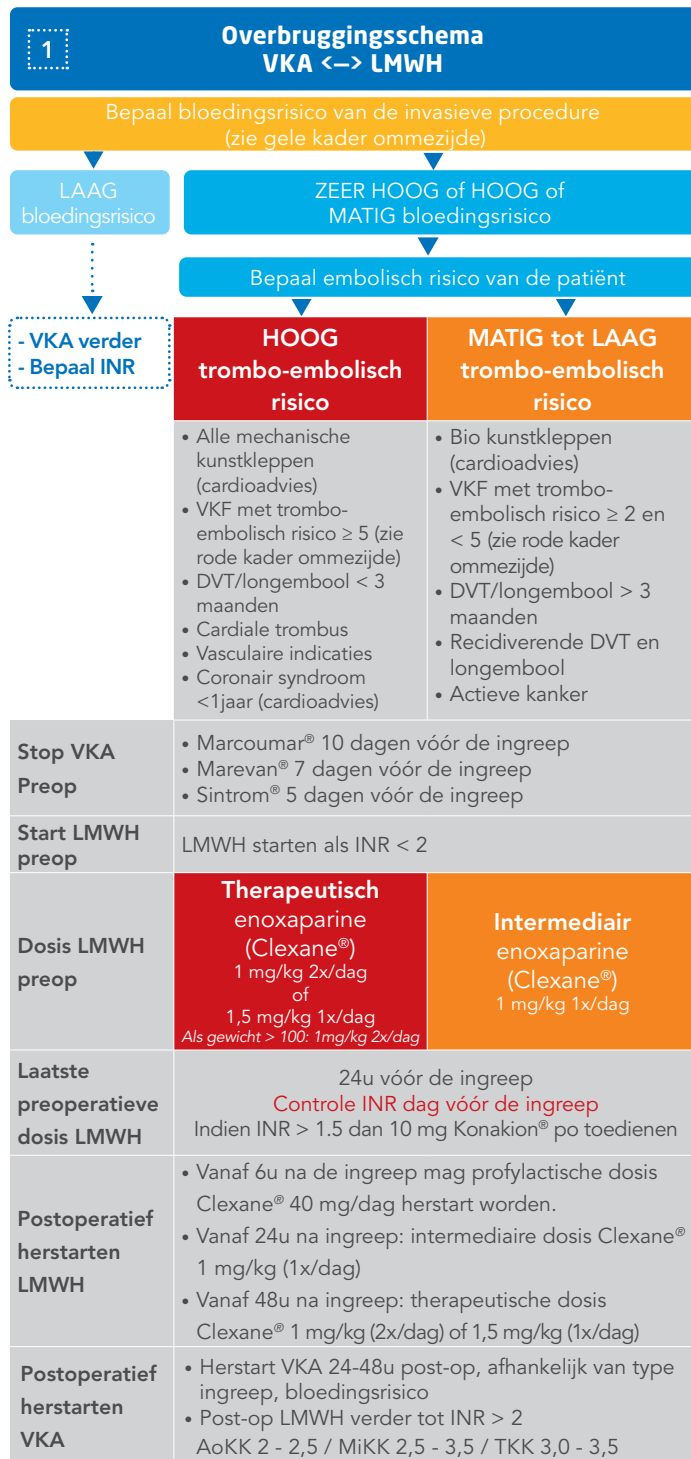
3. Antiaggregantia



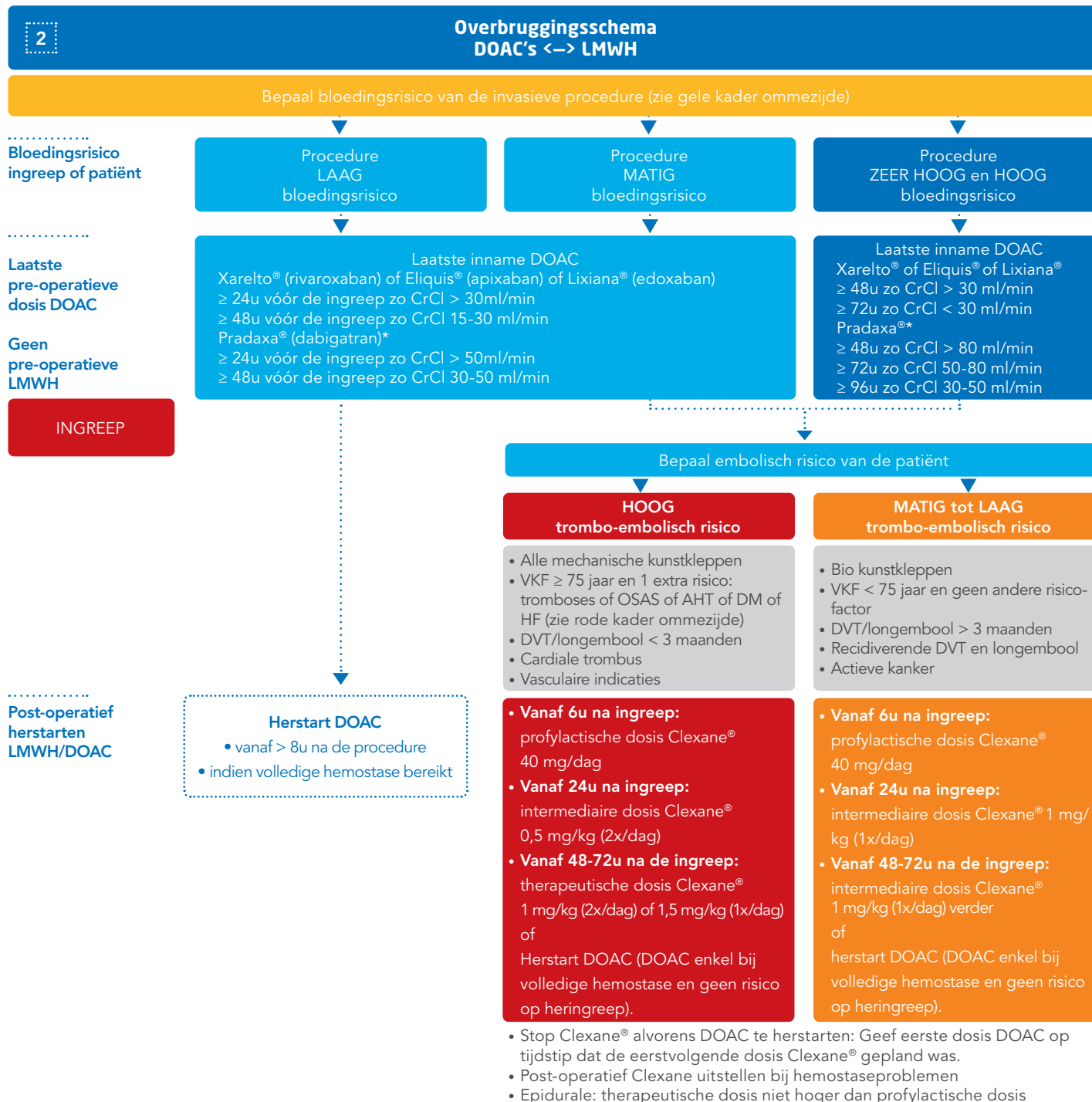
Sint-Maria Halle  
ALGEMEEN ZIEKENHUIS



Thrombosis Care | www.thromboscare.be



- Pas op bij nierinsufficiëntie. Halveer dosis als Cr Kl < 30ml/min
- VKA niet onderbreken bij laag bloedingsrisico (ken recente INR)
- Postop Clexane® uitstellen bij hemostaseproblemen



\* Bij levensbedreigende bloedingen onder Pradaxa®: Praxbind (aanwezig op spoed). 2 flacons (2,5 g opgelost in 50 ml) in 1 keer toedienen.  
 - Bij complicaties (vb. Bloeding, allergie...): zie procedure «Peri-operatieve overbruggingstherapie bij antiaggregantia of (nieuwe) anticoagulantia».